

注意事項

- 請參閱您的治療儀器手冊，瞭解設定與操作等資訊的詳細說明。
- 面罩之技術規格提供給您的臨床醫師，以檢查這些規格是否與治療儀器相容。如果使用外部規格，面罩的密合性與舒適度可能無效，無法達到最佳治療效果，且洩漏或洩漏率之差異可能影響儀器的功能。查
- 每隔一天就該清潔面罩，避免皮膚的塵垢油漬累積在面罩上。
- 面罩不應以未經核可的清潔或消毒方式清潔。
- 使用者應先清洗臉部再戴上面罩。
- 患者不應更改面罩的設計。
- 勿將面罩放入烘衣機內。

禁忌

- 正在服用可能引起嘔吐的處方藥之患者，不適合使用 SleepWeaver Anew。
- 有以下症狀者可能不適用 SleepWeaver Anew：黃門括約肌受損者、嚴重逆流者、咳嗽反射受損者、或是裂孔症患者。

技術規範

- 壓力療法範圍：4 到 30 cmH₂O
- 以防窒息關閉氣的阻力（壓降）
@ 50 l/min = 0.3 cmH₂O @ 100 l/min = 0.4 cmH₂O
- 以防窒息闕進氣的吸氣與呼氣阻力
吸氣在 @ 50 l/min = 1.8 cmH₂O 呼氣在 @ 50 l/min = 1.7 cmH₂O
- 防窒息闕 (AAV) 操作：
達 1.6 cmH₂O 時進氣 達 2.1 cmH₂O 時閉氣
- 固定洩漏率（流量因製造差異而有不同）：

壓力 (cm H ₂ O)	4	5	10	15	20	25	30
流量 (lpm)	16	18	30	41	50	58	67

- 依預期，環境儲存與操作條件並不會影響本裝置之功能。
- 聲音位準
 - A加權聲功率位準, 29 dBA
 - A加權聲壓位準 @ 1m, 21 dBA
- 22mm 旋轉接頭
- 正常用法下且至少九十天清潔一次，本裝置預期可穩定使用。
- 本裝置非使用天然橡膠乳膠製成。

有限保固 www.circadiance.com/help



EMERGO EUROPE
Prinsessegracht 20,
2514 AP The Hague,
The Netherlands



0459

有關 Circadiance 產品的專利及商標，請造訪網站 www.circadiance.com/IP。

101109 REV 3



SleepWeaver
Soft Cloth Masks

Anew®

使用說明

繁體中文

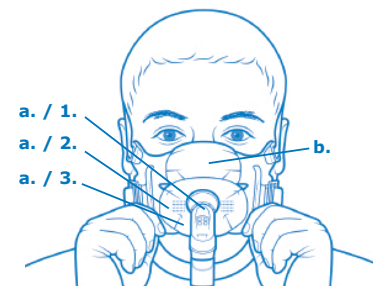
預期用途

此睡眠布織面罩 (SleepWeaver Mask)，專門設計做為「連續性正呼吸道壓力」(CPAP) 或雙水平治療法之介面。本面罩專供居家或住在醫院/醫療機構內之單一患者重複使用。本面罩適用於體重大於 66 磅 (30 kg) 的患者。

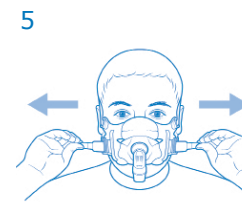
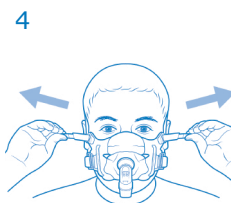
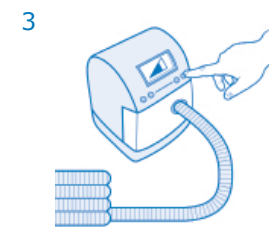
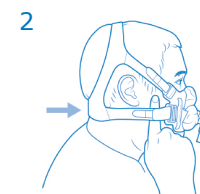
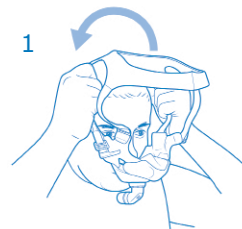


面罩方向

- 從包裝中取出睡眠布織面罩 (SleepWeaver Anew)。
- 瞭解面罩的正確方向：
 - 口部介面蓋住嘴巴。
 - 含 90°彎管防窒息闕 (AAV)。
 - 含呼氣孔。
 - 含面罩尺寸 (小、一般、大)。
 - 鼻脊介面蓋住鼻子。



佩戴面罩



觀看佩戴影片

www.circadiance.com/help



實體地址: 1010 Corporate Lane Export, PA 15632
電話: 888-825-9640 or +1 724-858-2837
info@circadiance.com www.circadiance.com

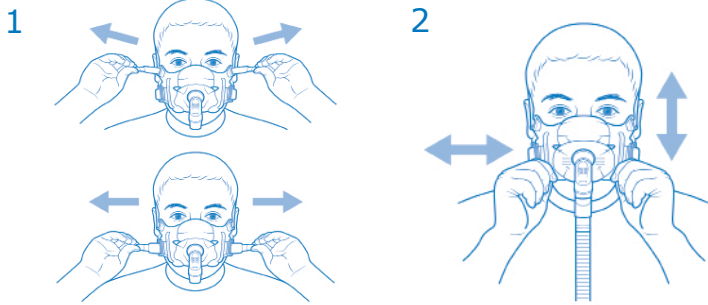
佩戴面罩，待續

- 將面罩和頭套拉過頭部，戴上面罩。
 - 確保所有繫帶都繫在頭套上，所有繫帶長度都在最寬的位置。
 - 將較長的繫帶鉤在快速釋放夾上。
- 頭盔的頸部支撐應舒適地坐在你的脖子上。

注意 - 繫帶勿綁太緊。先放鬆繫帶，然後視需要拉緊以達到氣密效果。
- 調整頂部繫帶，讓面罩的鼻脊介面舒適的靠在上唇上面。
- 調整底部繫帶，讓面罩的口部介面舒適的放在適當位置。
 - 收緊底部繫帶時，略貼在嘴唇，有助確保織物在唇部周圍而不是在嘴唇上面。
- 將 6 英寸 陽壓呼吸器導管的一端連接到陽壓呼吸器，再將另一端連接到 Anew 面罩的 90° 彎管防窒息閥上。
- 打開陽壓呼吸器。
- 以正常睡姿躺下，如有需要則調整面罩，以便讓織物與皮膚形成密合狀態。額外的調整提示附於下一單元，詳細佩戴影片可上網站 www.circadiance.com/help 觀看。

調整漏氣 - 如果出現漏氣、請嘗試以下步驟：

- 如必要，調整繫帶以達到舒適的密合效果。
- 上、下、左、右移動面罩，輕輕的將鼻子推入鼻脊介面開口，使面罩正確定位。



清潔面具

- 每隔一天以溫水及溫和的軟質肥皂，用手清洗睡眠呼吸器面罩（SleepWeaver Anew）。勿使用熱水。重覆清洗，直到面罩明顯乾淨為止。每週手洗頭套。
- 以飲用水水質充份清洗，置於陰涼處晾乾。
- 清潔時，90°彎管防窒息閥不須拆下，也可將其拆下，單獨清潔。如果將彎管防窒息閥拆下清潔，可參考「裝回 90°彎管防窒息閥」說明。

⚠ 預防系統失去壓力，此防窒息閥有進氣設計。每次使用前，使用者必須確認防窒息閥能夠在開口與關閉位置之間移動。使用者必須每日清潔防窒息閥，確保所有分泌物都已清除，通氣孔暢通不阻塞。勿堵塞或停用防窒息閥。

⚠ 每一次清潔及使用前，檢查所有零件是否有損壞或磨損。

將面罩連接到頭套

- 如果面罩未連接頭套，依下所示接回：
 - 白色標籤位於頭套背面。
 - 將較小的頂帶連接到面罩的鼻脊部份。
 - 將較長的繫帶鉤在快速釋放夾上。
 - 第一次佩戴時，確保所有繫帶長度都在最寬的位置。

連接 90° 彎管與防窒息閥

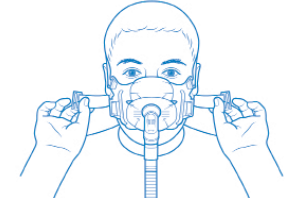
- 將「螺紋」件從面罩內側的開口滑出。
- 將「墊圈」件放在「螺紋」件上。
- 確保織物沒有縮到「螺紋」件上。
- 將「螺母」件旋緊在「螺紋」件上。

⚠ 90° 彎管與防窒息閥是 SleepWeaver Anew 面罩的新功能。只可使用隨附的防窒息閥搭配您的面罩。勿以任何其他彎管或防窒息閥取代。



快速釋放

- SleepWeaver Anew 面罩設計有兩個快速釋放夾，可快速拆下面罩。
- 使用快速釋放夾練習拆下或戴回面罩。



⚠ 警告

- 本裝置為通氣面罩，不應與雙翼呼吸管路一起使用。
- 如果對本裝置或頭套的任何部份出現任何反應，請立即停止使用。
- 除非治療儀器啟動且正常運作，否則不應使用本系統。
- 通氣孔必須隨時保持暢通無阻塞。
- 確保面罩穿戴正確。確保面罩與頭套的組合與定位如本說明書首頁所示。
- 如果系統零件出現明顯變質（零件破裂、撕碎等），或清潔後任何一個零件仍不乾淨，則該零件必須丟棄並更換。
- 未依本說明書所述，而以不同頻率、方法或清潔劑清洗本產品，可能對面罩造成反效果，進而影響治療的安全性或品質。
- 如果面罩與補氧系統一起使用，在機器未運作的情況下，氧氣必須關閉，因為累積的氧氣可能有引起火災的危險。
- 如果面罩與補氧系統一起使用，患者應避免抽煙。
- 本產品僅供單一患者重複使用，不得在臨床環境中再次處理（清潔與消毒等方法）。對於居家和臨床環境，只可使用本說明書中所列之清潔方法。
- 勿堵塞或停用 SleepWeaver Anew 的防窒息閥。
- 難以配合、反應遲緩、無反應或必須依賴臨床視導才能拆下面罩的患者，不適合使用此面罩。
- 為了將睡眠中嘔吐的風險降到最低，患者應在使用面罩前三小時避免飲食。