

注意事項

- 請參閱您的治療儀器手冊，瞭解設定與操作等資訊的詳細說明。
- 面罩之技術規格提供給您的臨床醫師，以檢查這些規格是否與治療儀器相容。如果使用外部規格，面罩的密合性與舒適度可能無效，無法達到最佳治療效果，且洩漏或洩漏率之差異可能影響儀器的功能。查
- 每隔一天就該清潔面罩，避免皮膚的塵垢油漬累積在面罩上。
- 面罩不應以未經核可的清潔或消毒方式清潔。
- 使用者應先清洗臉部再戴上面罩。
- 患者不應更改面罩的設計。
- 勿將面罩放入烘衣機內。

禁忌

- 無

技術規範

- 壓力療法範圍：4 到 20 cmH₂O
- 22mm 旋轉接頭
- 阻力 (壓降)
 - @ 50 lpm = 0.4 cmH₂O
 - @ 100 lpm = 0.7 cmH₂O
- 固定洩漏率 (流量因製造差異而有不同)：

壓力 (cmH ₂ O)	4	5	10	15	20
流量 (lpm)	14	16	27	37	45

- 依預期，環境儲存與操作條件並不會影響本裝置之功能。
- 聲音位準
 - A加權聲功率位準, 27 dBA
 - A加權聲壓位準 @ 1m, 19 dBA
- 正常用法下且至少九十天清潔一次，本裝置預期可穩定使用。
- 本裝置非使用天然橡膠乳膠製成。

有限保固 www.circadiance.com/help

Circadiance

SleepWeaver
Soft Cloth Masks

Élan®

使用說明

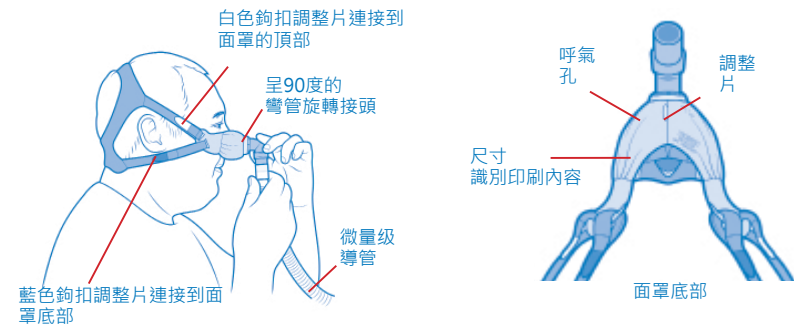
繁體中文

預期用途

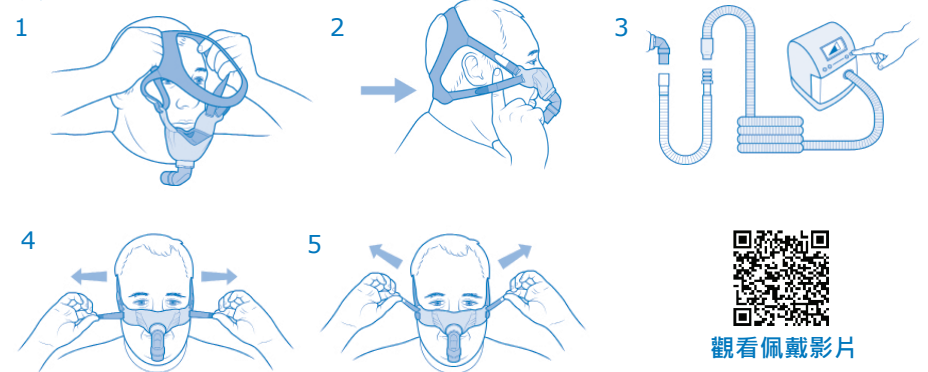
此睡眠布織面罩 (SleepWeaver Mask)，專門設計做為「連續性正呼吸道壓力」(CPAP) 或雙水平治療之介面。本面罩專供居家之單一患者以及住在醫院/醫療機構內之多名患者重複使用。本面罩適用於體重大於 66 磅 (30 kg) 的患者。



面罩方向



佩戴面罩



www.circadiance.com/help



EMERGO EUROPE
Prinsessegracht 20,
2514 AP The Hague,
The Netherlands

CE
0459



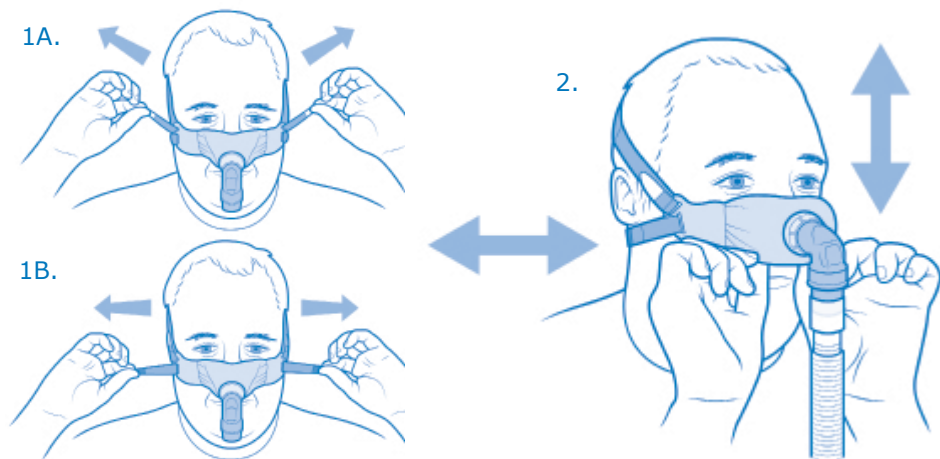
實體地址: 1010 Corporate Lane Export, PA 15632
電話: 888-825-9640 or +1 724-858-2837
info@circadiance.com www.circadiance.com

佩戴面罩，待續

1. 將頭套拉過頭部、戴上面罩。
2. 讓頭套的頸部支撐部分舒適地貼於下頸部。重要事項 – 切勿將箍帶繫得過緊。一開始、將箍帶繫得鬆些、然後根據需要收緊、使面罩密封不透氣。
3. 調整下方（藍色鉤扣調整片）箍帶、拉緊面罩、使其舒適地貼著鼻子。面罩在使用時會露出些許黑色織物。
4. 先調整上方（白色鉤扣調整片）箍帶、使面罩底部舒適地貼於上唇、位於鼻孔正下方。
5. 將微量級導管的一端連接到呈90度的彎管旋轉接頭、另一端連接到與CPAP或雙水平呼吸機相連的6英尺導管、並開啟呼吸機。
6. 以正常睡姿躺下、如有需要則調整面罩、以便讓織物與皮膚形成密合狀態（圖9&10）。額外的調整提示附於下一單元、詳細佩戴影片可上網站 www.circadiance.com/help 觀看。

調整漏氣 - 如果出現漏氣、請嘗試以下步驟：

1. 一點點用力將箍帶繫緊以實現密封。
2. 將面罩向左、右、上、下移動以正確定位。在此過程中、可使用面罩底部的調整片進行協助。



在家中清潔面罩

- 每隔一天以溫水及溫和的軟質肥皂、用手清洗睡眠布織面罩（SleepWeaver Elan）。勿使用熱水。重覆清洗，直到面罩明顯乾淨為止。
- 使用飲用水沖洗乾淨、並在陰涼處晾乾。
- 在清潔過程中可以不必取下呈90度的彎管旋轉接頭、或者可以將其拆下、單獨清潔。
- 每週手洗頭套。

在患者之間進行清潔與消毒

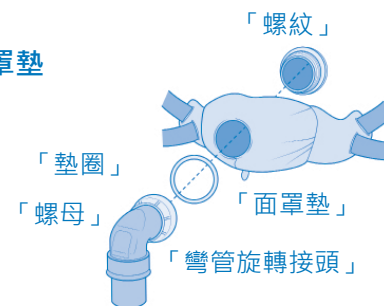
- 請造訪 www.circadiance.com/help 獲取說明。

將面罩連接到頭套

1. 將「白色」鉤扣調整片滑過面罩墊頂部的狹縫。
2. 將「藍色」鉤扣調整片滑過面罩墊底部的狹縫。

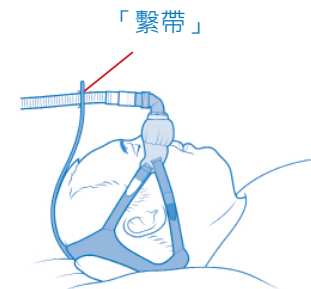
將呈90度的彎管旋轉接頭連接到面罩墊

1. 將「螺紋」件從面罩內側透過開口滑出。
2. 將「墊圈」件放置於「螺紋」件之上。
3. 請確保織物沒有縮到螺紋件上。
4. 將「螺母」件擰緊到「螺紋」件上。



將繫帶連接到頭套

1. 若導管越過您的頭部、將「繫帶」連接到微量級導管並連接到頭套的頂部、則可以起到支撐導管的作用。
2. 請確保「繫帶」在連接時沒有彎折。



警告

- 本裝置為通氣面罩，不應與雙翼呼吸管路一起使用。
- 如果對本裝置或頭套的任何部份出現任何反應，請立即停止使用。
- 除非治療儀器啟動且正常運作，否則不應使用本系統。
- 通氣孔必須隨時保持暢通無阻塞。
- 確保面罩穿戴正確。確保面罩與頭套的組合與定位如本說明書首頁所示。
- 如果系統零件出現明顯變質（零件破裂、撕碎等），或清潔後任何一個零件仍不乾淨，則該零件必須去棄並更換。
- 未依本說明書所述，而以不同頻率、方法或清潔劑清洗本產品，可能對面罩造成反效果，進而影響治療的安全性或品質。
- 如果面罩與補氧系統一起使用，在機器未運作的情況下，氧氣必須關閉，因為累積的氧氣可能有引起火災的危險。
- 如果面罩與補氧系統一起使用，患者應避免抽煙。