

Försiktighetsåtgärder

- Se handboken för din behandlingsenhet för information om inställningar och drift.
- Maskens tekniska specifikationer får din kliniker för att kunna kontrollera att den är kompatibel med behandlingsenheten. Om den inte används enligt specifikationerna kanske inte tätheten och effektiviteten hos masken är effektiv, optimal behandling kanske inte uppnås och läckor eller variationer i utströmningshastigheten kan påverka enhetens funktion.
- Masken ska rengöras varannan dag för att undvika att kontaminering av smuts och oljor från huden byggs upp på masken.
- Masken ska inte rengöras med ej godkända rengörings- eller desinficeringsmetoder.
- Användaren bör tvätta ansiktet innan denne sätter på sig masken.
- Patienten ska inte ändra maskens design.
- Placera inte masken i en torktumlare.

Kontraindikationer

- Inga

Tekniska Specifikationer

1. Behandlingstryckintervall: 4 till 20 cmH₂O
2. 22 mm vridkoppling
3. Motstånd (tryckfall)
 - @ 50 lpm = 0.4 cmH₂O
 - @ 100 lpm = 0.7 cmH₂O
4. Fast utströmningshastighet (flödet kan variera beroende på tillverkningsvariation):

Tryck (cmH ₂ O)	4	5	10	15	20
Flöde (lpm)	14	16	27	37	45

5. Miljöförhållanden för förvaring och användning förväntas inte påverka funktionen hos denna enhet.
6. Ljudnivå
 - A-vägd ljudeffektnivå, 27 dBA
 - A-vägd ljudtrycksnivå @ 1m, 19 dBA
7. Enheten förväntas vara lämplig för användning, under normalt bruk och vid normal rengöring, under en tidsperiod på minst 90 dagar.
8. Enheten är inte tillverkad med naturgummilätex.

Begransad garanti www.circadiance.com/help



EMERGO EUROPE
Prinsessegracht 20,
2514 AP The Hague,
The Netherlands



0459

För patent och varumärken som gäller Circadiance-produkter, gå till www.circadiance.com/IP

100679 REV 6



SleepWeaver
Soft Cloth Masks

Élan[®]

Användarinstruktioner

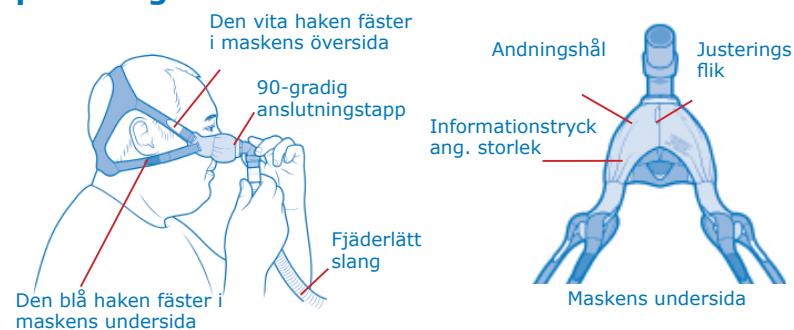
Svenska

Avsedd användning

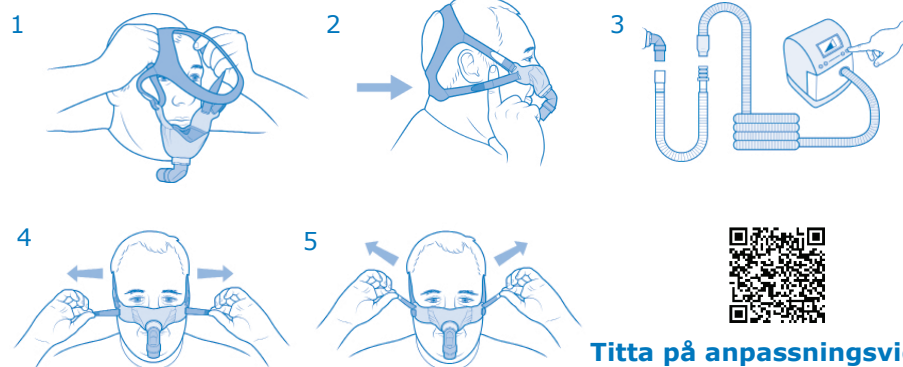
Denna SleepWeaver-mask är avsedd att ge en interaktion för kontinuerligt positivt luftvägstryck (Continuous Positive Airway Pressure - CPAP) eller tvånivåterapi. Masken är avsedd för upprepad användning av en enskild patient i hemmet och användning flera gånger av flera patienter i sjukhus-/institutionsmiljö. Denna mask ska användas av patienter som väger mer än 30 kg.



Maskplacering



Sätta på masken



Titta på anpassningsvideon

www.circadiance.com/help



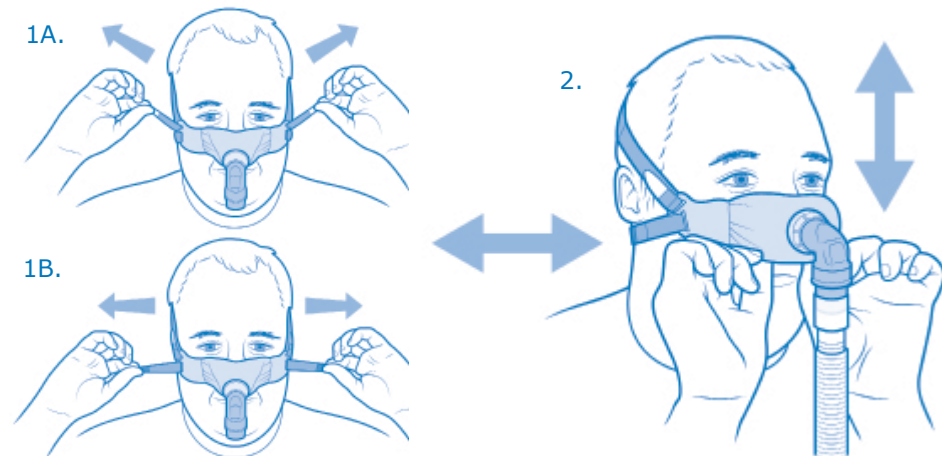
Fysisk adress: 1010 Corporate Lane Export, PA 15632
Telefon: 888-825-9640 or +1 724-858-2837
info@circadiance.com www.circadiance.com

Anpassa masken, fortsättning

1. Sätt på masken genom att dra hättan över huvudet.
2. Hättans nackstöd ska sitta bekvämt på den nedre delen av din nacke.
VIKTIGT! DRA INTE ÅT REMMARNÄ FÖR HÅRT. BÖRJA MED LÖST ÅTSITTANDE REMMAR OCH DRA ÅT DEM TILLS DU UPPNÅR EN LUFTTÄT FÖRSEGLING.
3. Justera de översta remmarna (den vita haken) först så att undersidan av masken vilar bekvämt på din överläpp, precis under näsborrarna.
4. Justera undre remmarna (den blå haken) för att dra masken mot din näsa. En liten bit av det svarta tyget syns när masken är i användning.
5. Anslut den fjäderlätta slangen till den 90-gradiga anslutningstappen och sedan till slangen som är ansluten till ditt CPAP- eller BiPAP-system. Sätt sedan på apparaten.
6. Lagg dig ner i normalt sovläge och flytta vid behov runt masken så att tyget skapar en försegling mot din hud. Ytterligare justeringstips hittar du i följande avsnitt och en detaljerad anpassningsvideo finns att se på www.circadiance.com/help.

Förslutningsåtgärder – Om masken inte håller tätt, gå igenom följande steg:

1. Dra försiktigt åt masken, en liten bit åt gången, för att förbättra förslutningen.
2. Justera masken genom att flytta den uppåt och neråt, höger och vänster. Justeringsfliken på undersidan av masken kan användas i det här syftet.



Tvätta masken hemma

- Din SleepWeaver Elan ska rengöras för hand med ett mildt, ej repande medel i varmt vatten varannan dag. Använd aldrig hett vatten. Upprepa tvättningen tills den är synligt ren.
- Skölj ur den noga med kranvatten och låt den sedan lufttorka, dock ej i direkt solljus.
- Du kan låta den 90-gradiga anslutningstappen sitta fast under rengöringen eller ta bort den och tvätta den separat.
- Handtvätta hättan en gång i veckan.

Rengöring och desinficering mellan patienter

- Besök www.circadiance.com/help för instruktioner.

Anslut masken till hättan

1. För de vita hakarna genom de övre hålen i vadderingen.
2. För de blåa hakarna genom de nedre hålen i vadderingen.

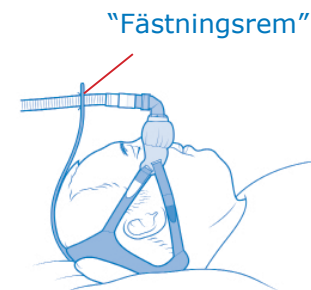
Anslut den 90-gradiga anslutningstappen till maskvadderingen

1. Slide the "Thread" piece through the opening from inside the mask.
2. Place the "Washer" piece over the "Thread" piece.
3. Ensure that the fabric does not ride up onto the thread piece.
4. Screw the "Nut" piece onto the "Thread" piece.



Anslut fästningsremmen till hättan

1. Anslut fästningsremmen till den fjäderlätta slangen och längst upp på hättan för att hålla slangen borta från ansiktet om den är direkt över ditt huvud.
2. Se till så att fästningsremmen inte är snodd när du sätter fast den.



⚠ Varningsföreskrifter

- Enheten är en ventilerad mask och ska inte användas med en ventilationskrets med dubbla slangar.
- Om någon del av masken eller huvuddelen orsakar någon typ av reaktion, sluta omedelbart att använda den.
- Systemet ska inte användas om inte behandlingsenheten är påslagen och fungerar korrekt.
- Ventilationshålen får aldrig blockeras.
- Se till att masken har satts på korrekt. Se till att masken och huvuddelen sitter så som visas på framsidan i de här instruktionerna.
- Om någon komponent i systemet är synbart försämrade (sprickor, trasiga delar, revor, m.m.), eller om komponenterna inte blir rena trots rengöring, ska komponenten kasseras och bytas ut.
- Varierande frekvens, metod, eller om det rengöringsmedel som används för att rengöra produkten inte följer beskrivningarna i dessa instruktioner kan det ha negativ påverkan på masken och kan följaktligen påverka behandlingens säkerhet och kvalitet.
- Om masken används med extra syrgas ska flödet av syre stängas av om maskinen inte används eftersom ansamlad syre är en brandfara.
- Om masken används med extra syrgas ska patienten avstå från att röka.